

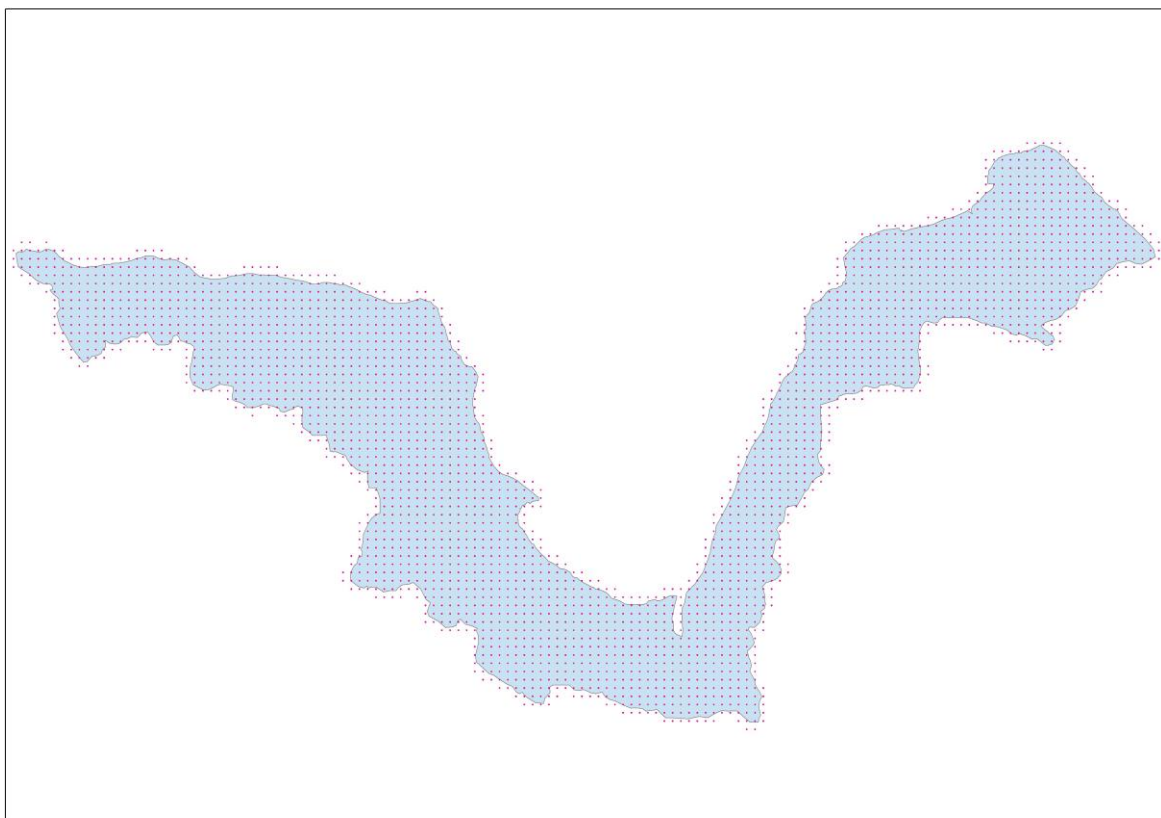
## Активност 8: Формирање стратума

На подручју Националног парка „Ђердап“ издвојено је 28 стратума који су приказани у табели.

Редни број стратума	Ознака стратума	Назив стратума
1	G1.6911	Мезијске монодоминантне брдске букове шуме
2	G1.6912	Мезијске брдске букове шуме са орахом ( <i>Juglans regia</i> )
3	G1.6913	Мезијске брдске букове шуме са липама ( <i>Tilia</i> ) spp.
4	G1.6914	Мезијске брдске букове шуме са китњаком ( <i>Quercus petraea</i> )
5	G1.6921	Мезијске планинске букове шуме са бекицама ( <i>Luzula</i> ) spp.
6	G1.6922	Мезијске планинске букове шуме са маховинама
7	G1.6926	Мезијске монодоминантне ацидофилне букове шуме
8	G1.6961	Мезијске полидоминантне букове ( <i>Fagus</i> ) шуме са мечијом леском ( <i>Corylus colurna</i> )
9	G1.6962	Мезијске реликтне полидоминантне букове ( <i>Fagus</i> ) шуме са јаворима ( <i>Acer</i> spp.)
10	G1.A22	Јасенове ( <i>Fraxinus excelsior</i> ) шуме са јаворовима ( <i>Acer</i> ) spp. изван зоне водотокова
11	G1.A24	Јасенове ( <i>Fraxinus excelsior</i> ) шуме са липама ( <i>Tilia</i> ) spp. Изван зоне водотока
12	G1.751B	Мезијска шума китњака ( <i>Quercus petraea</i> ) на кречњаку са црним јасеном ( <i>Fraxinus ornus</i> )
13	G1.7511	Мезијске монодоминантне шуме китњака ( <i>Quercus petraea</i> ) на кречњаку
14	G1.7531	Мезијска шума цера ( <i>Quercus cerris</i> ) на кречњаку
15	G1.7612	Шума сладуна и цера са костриком ( <i>Ruscus aculeatus</i> )
16	G1.7614	Шума сладуна и цера са грабићем ( <i>Carpinus orientalis</i> )
17	G1.7616	Шума сладуна и цера са маховинама
18	G1.762	Мезијска шума сладуна ( <i>Quercetum frainetto</i> )
19	G1.7C222	Шуме грабића ( <i>Carpinus orientalis</i> ) са јоргованом ( <i>Syringa vulgaris</i> ) на силикату
20	G1.7C223	Шуме грабића ( <i>Carpinus orientalis</i> ) са храстовима ( <i>Quercus</i> ) spp. на силикату
21	G1.7C5	Шуме копривића ( <i>Celtis australis</i> )
22	G1.A1C1	Мезијске китњаково – грабове ( <i>Quercus petraea</i> - <i>Carpinus betulus</i> ) шуме
23	G1.A4611	Реликтне полидоминантне шуме мечије леске ( <i>Corylus colurna</i> ) са јасеном ( <i>Fraxinus excelsior</i> )
24	G1.A4612	Реликтне полидоминантне шуме мечије леске ( <i>Corylus colurna</i> ) са панчићевим макленом ( <i>Acer intermedium</i> )
25	G1.A4613	Реликтна полидоминантна шума мечије леске ( <i>Corylus colurna</i> ) са храстовима ( <i>Quercus</i> ) spp.
26	G1.A4614	Реликтна полидоминантна шума мечије леске ( <i>Corylus colurna</i> ) са јоргованом ( <i>Syringa vulgaris</i> )
27	G1.A483	Шуме ораха ( <i>Juglans regia</i> ) са копривићем ( <i>Celtis australis</i> )
28	F3.24221	Балкански шибљаци јоргована <i>Syringa vulgaris</i> ) на кречњаку

## 8.1 Постављање система огледних површина који покрива истраживано подручје

На карти се поставља систем огледних површина величине 40 x 40 метара на површину на којој се испитује потенцијал не-дрвних шумских ресурса. Удаљеност површина (узорака) износи 500 метара. Прикупљање података се врши на четири површине 10 x 10 метара чије су темена дефинисана теменима квадрата 40 x 40 метара. На подручју Националног парка „Ђердап“ издвојено је 2830 површина које покривају ову територију. Систем узорака постављен је на орто-фото снимцима које омогућавају израду карата размере 1:5000 (1:1000 односно 1:500 за теренско картирање и прикупљање података са узорака).



Слика 8.1. Систем узорака за Национални парк „Ђердап“



Слика 8.2 Узорак Национални парк „Ђердап“

### **8.1.1 Зоне екстремне експлоатације**

**Зоне екстремне експлоатације** представљају територије које се налазе у периметру око 2.5 – 3 км око насеља. Формира се списак узорака који припадају овим зонама.

## **8.2 ТЕРЕНСКО ПРИКУПЉАЊЕ ПОДАТАКА**

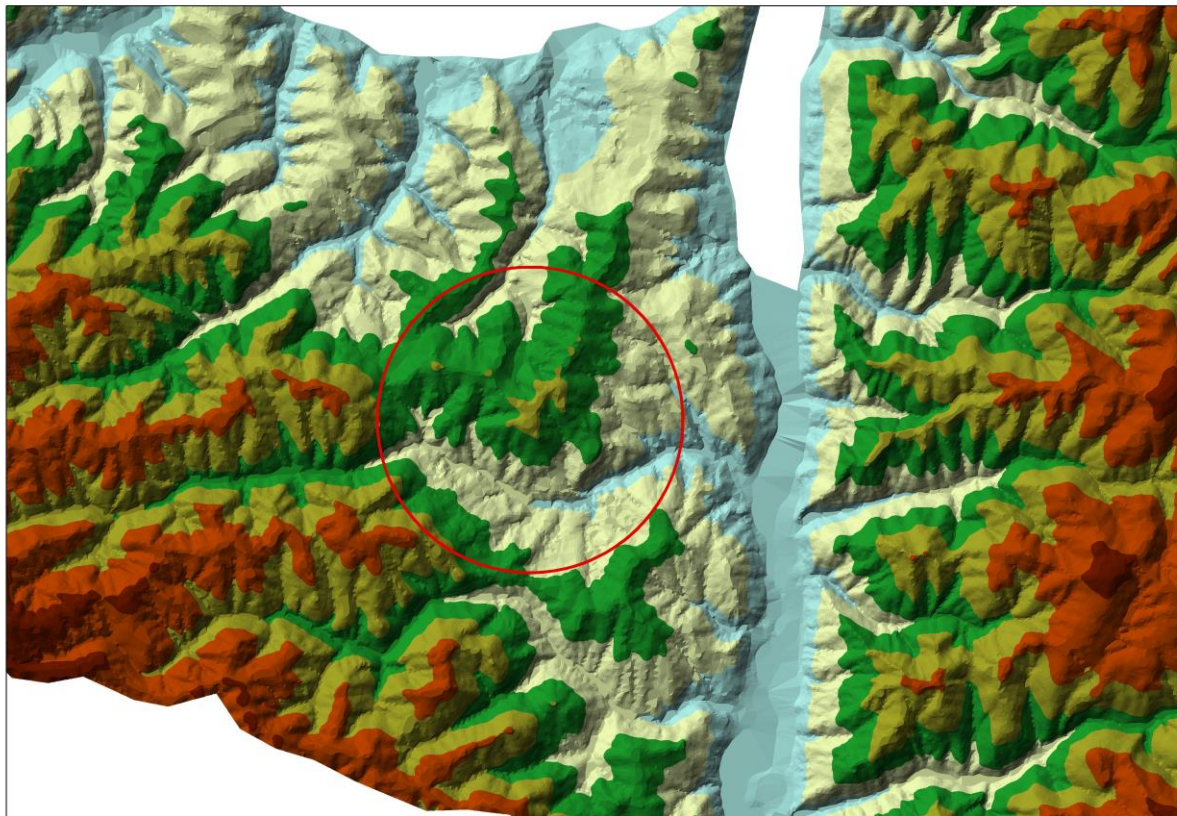
### **8.2.1. Изналажење и обележавање узорка**

За сваку примерну површину одређене су координате. Проналажење доњег левог темена квадрата врши се путем ГПС уређаја, а затим изврши обележавање следећих темена пантљиком и бусолом (страница квадрата је 40 метара). Ова темена се обележавају побадањем у земљу дрвеног кочића са врхом офарбаним црвеном фарбом. Унутар овог квадрата обележе се четири мање површине (кластера) на којима ће се вршити процена ресурса не-дрвних шумских производа.

### **8.2.2. Начин рада на примерном узорку**

На сваком узорку појединачно уносе се подаци по групама: општа индикација узорка, опис станишта, опис састојине и подаци о врстама лековитог, јестивог и зачинског биља, шумских плодова, лишајева и гљива.

Узорци на којима се прикупљају подаци дефинисани су или методом случајних бројева или на основу претходно издвојених стратума.



Слика 8.3 Пример лоцирања Зоне екстремне експлоатације

#### 8.2.2.1. Општа индикација узорка

Сваки узорак је дефинисан редним бројем у оквиру политичке општине на којој се налази. Обележава се арапским бројевима, док се мање површине унутар њега (подузорци) обележавају словима абецете.

**На пример:** Узорак: 265

Подузорок (кластер): 265-а; 265-б; 265-ц; 265-д; Обележавање подузорака (кластера) иде у смеру супротном казаљке на сату. У доњем левом углу је а, у доњем десном углу је б, у горњем десном углу је ц и у горњем левом углу је д.

Сваки узорак садржи и информације о припадности Аутономној покрајини, округу, политичкој општини, катастарској општини и шумском подручју. Уколико се располаже и подацима катастра пожељна је информација и о катастарској парцели (опарцелама) на којима је лоциран узорак.

Подаци о округу, политичкој општини и катастарској општини добијају се на основу дигиталне карте административно-територијалне поделе Републике Србије.

#### 8.2.2.2. Инвентурни статус узорка и подузорка (кластера)

У инвентурном статусу узорка или подузорака (кластера) уписују се подаци:

1. узорак или подузорок (кластер) за процену ресурса

2. узорак или подузорак (класте) није за процену ресурса. Узроци могу бити неповољни теренски услови (врлетан терен, густа шикара) због којих није могуће доћи до примерне површине. Цео узорак или поједини подузорци (кластери) падну на обрађено пољопривредно земљиште или водену површину.

### **8.2.2.3. Статус узорка или подузорка (кластера)**

Уносе се подаци о статусу узорака:

1. Површина узорка или подузорка се не дели
2. Површина узорка и подузорка се дели на присутне категорије: шума, јавни пут, пољопривредно земљиште, ливада, пашњак и друго. На сваком од ових категорија се мере подаци о не-дрвним ресурсима и исказује његова површина или процентуална заступљеност.